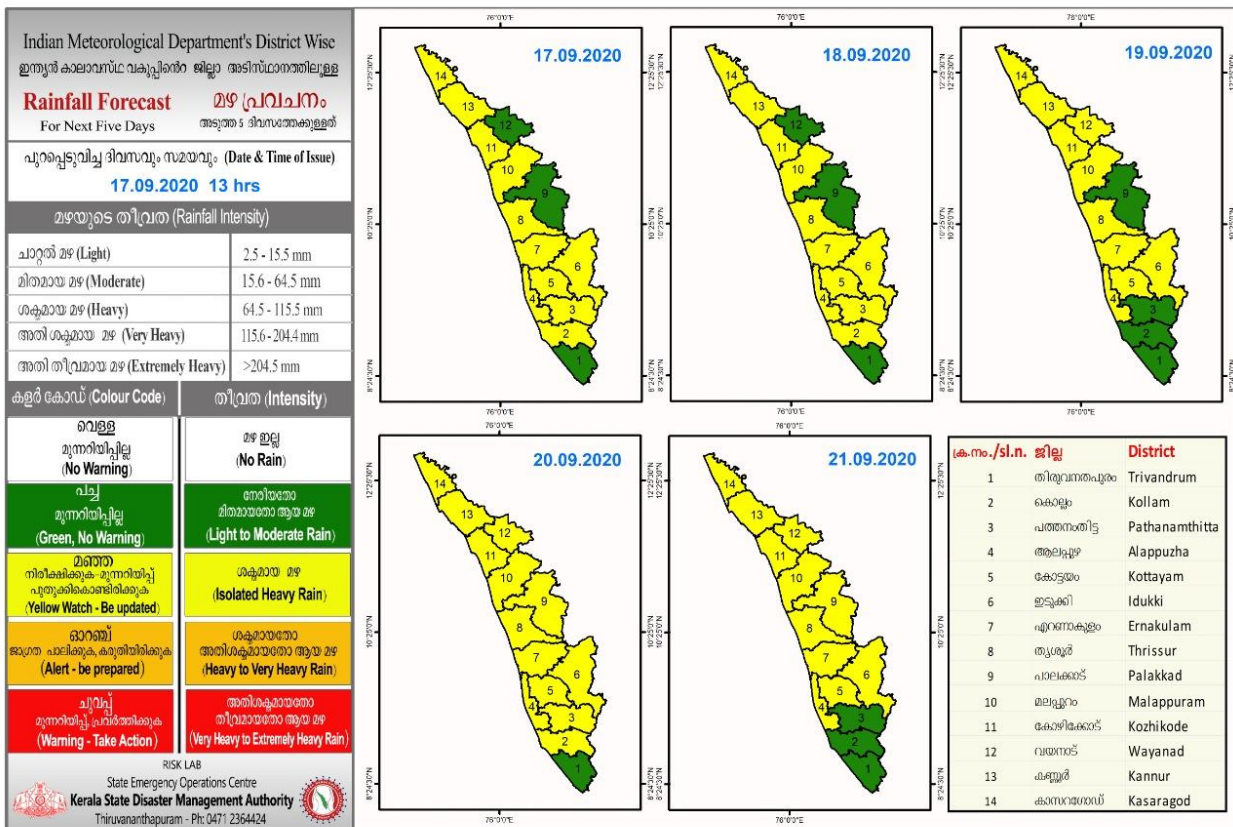


# RAINFALL



## SEA STATE

## RIVER STATUS

ക്രമ നമ്പർ	നദി	സ്റ്റേഷൻ	ജില്ല	വാർണിങ് നിരപ്പ് (മീറ്റർ)	അപകട നിരപ്പ് (മീറ്റർ)	നിലവിലെ ജലനിരപ്പ് (മീറ്റർ)	നിലവിലെ പ്രവണത (at 8 am)
1	ഇരുവഴിഞ്ഞിപ്പുഴ	തോട്ടത്തിൻകടവ്	കോഴിക്കോട്	31.8	32.8	22.15	താഴുന്നു
2	ചന്ദ്രഗിരി	പുക്കയം	കാസറഗോഡ്	36.2	37.2	33.94	താഴുന്നു
3	കുദിരപ്പുഴ	ചകാലകുത്ത്	മലപ്പുറം	17.9	18.9	12.84	ഉയരുന്നു
4	കടലുണ്ടി	കാരത്തോട്	മലപ്പുറം	12	13	5.45	താഴുന്നു
5	ചാലിയാർ	കുന്നിയിൽ	മലപ്പുറം	10.85	11.85	2.27	മാറ്റമില്ല
6	വളപട്ടണം	പെരുമണ്ണ	കണ്ണൂർ	17.2	18.2	9.57	മാറ്റമില്ല
7	വാമനപുരം	അയിലം	തിരുവനന്തപുരം	6	8.5	2.51	ഉയരുന്നു
8	പുലൻതോട്	പുലമാനോൾ	പാലക്കാട്	15.6	16.6	12.95	താഴുന്നു
9	പമ്പ	മലക്കര	പത്തനംതിട്ട	6	7	2.15	ഉയരുന്നു
10	മണിമല	കല്ലുപാറ	പത്തനംതിട്ട	5	6	3.67	താഴുന്നു
11	കല്ലട	പട്ടാഴി	കൊല്ലം	7	8	3.33	താഴുന്നു
12	പയസിനി	എരിഞ്ഞിപ്പുഴ	കാസറഗോഡ്	18.03	19.03	15.54	താഴുന്നു
13	ഭാരതപ്പുഴ	മങ്കര	പാലക്കാട്	51.53	52.53	47.68	ഉയരുന്നു
14	ഷീറിയാർ	അടുക്കുമല	കാസറഗോഡ്	97.5	98.5	91.98	ഉയരുന്നു
15	കാളിയാർ	കലംപുർ	എറണാകുളം	12.64	13.64	9.6	താഴുന്നു
16	പെരിയാർ	വണ്ടിപെരിയാർ	ഇടുക്കി	794.2	795.2	791.92	താഴുന്നു
17	ചാലക്കുടി	അരങ്ങാലി	തൃശ്ശൂർ	7.1	8.1	1.77	ഉയരുന്നു
18	പെരിയാർ	നീലീശ്വരം	എറണാകുളം	9.0	10.0	1.41	താഴുന്നു
19	മീനച്ചിൽ	കിടങ്ങൂർ	കോട്ടയം	6.16	7.16	2.15	താഴുന്നു
20	ഭാരതപ്പുഴ	കുമ്പിടി	പാലക്കാട്	8.2	9.2	5.33	താഴുന്നു
21	പമ്പ	മടമൺ	പത്തനംതിട്ട	100.0	101.0	97.44	മാറ്റമില്ല
22	അച്ചൻകോവിൽ	തുംപമൺ	പത്തനംതിട്ട	9	10	7.4	മാറ്റമില്ല
23	നെയാർ	അരുവിപ്പുറം	തിരുവനന്തപുരം	93.5	95	91.6	ഉയരുന്നു
24	കല്ലട	നെല്ലിപ്പള്ളി	കൊല്ലം	19.0	20.0	15.05	താഴുന്നു
25	കരമന	വേളായടവ്	തിരുവനന്തപുരം	92	93	91.28	താഴുന്നു
26	കോതമംഗലം	പള്ളിപ്പടി	എറണാകുളം	23.8	24.8	20.54	താഴുന്നു
27	കണ്ണാടിപ്പുഴ	പുരൂർ	പാലക്കാട്	63.5	64.5	60.6	താഴുന്നു
28	ഗായത്രി	കൊണ്ടഴി	തൃശ്ശൂർ	32.2	33.3	30.51	ഉയരുന്നു
29	മണിമല	പുല്ലാക്കയർ	ഇടുക്കി	96.2	97.2	94.5	ഉയരുന്നു
30	മണിമല	മണിക്കൽ	ഇടുക്കി	77.4	78.4	76.205	ഉയരുന്നു
31	മീനച്ചിൽ	കാലത്തുംകടവ്	കോട്ടയം	32.8	33.8	22.87	ഉയരുന്നു
32	കീച്ചേരി	കോട്ടപ്പുറം	തൃശ്ശൂർ	23.5	25	16.145	താഴുന്നു
33	തൊടുപ്പുഴ	മണക്കാട്	ഇടുക്കി	36.5	37.5	35.055	താഴുന്നു
34	കരുവന്നൂർ	പാലകടവ്	തൃശ്ശൂർ	8.3	9.3	6.835	താഴുന്നു
35	കുറ്റിയാടി	കുറ്റിയാടി	കോഴിക്കോട്	5.95	6.95	2.42	താഴുന്നു
36	ചാലിയാർ	പെരുവമ്പടം	മലപ്പുറം	26.5	27.5	21.42	മാറ്റമില്ല
37	ഇത്തിക്കര	അരക്കന്നൂർ	കൊല്ലം	86	87	83.04	താഴുന്നു
38	മുവാറ്റുപ്പുഴ	രാമമംഗലം	എറണാകുളം	8	9	2.8	താഴുന്നു
ഇന്ന് രാവിലെയുള്ള കണക്കുകൾ പ്രകാരം ജലനിരപ്പ് ഉയരുന്ന സ്റ്റേഷനുകളുടെ എണ്ണം							11
ഇന്ന് രാവിലെയുള്ള കണക്കുകൾ പ്രകാരം ജലനിരപ്പ് താഴുന്ന സ്റ്റേഷനുകളുടെ എണ്ണം							22
ഇന്ന് രാവിലെയുള്ള കണക്കുകൾ പ്രകാരം മാറ്റമില്ലാത്ത സ്റ്റേഷനുകളുടെ എണ്ണം							5
Source : കേന്ദ്ര ജല കമ്മീഷൻ (CWC) പ്രളയ മുന്നറിയിപ്പ് സംവിധാനം-KSEOC-KSDMA (17/09/2020, 11 am)							

# KSEB RESERVOIR STATISTICS

അലേർട്ട് നിലനിൽക്കുന്ന കേരളത്തിലെ പ്രധാന അണക്കെട്ടുകളിലെ (KSEB) ദിവസേനയുള്ള ജലനിരപ്പ് സംബന്ധിച്ചുള്ള വിവരം  
17/09/2020, 11 am  
Daily Water Levels Details of Main Power Generation Dams with Alert (KSEB) in Kerala

No.നം.	Reservoir അണക്കെട്ട്	District ജില്ല	നിലവിലെ ജലനിരപ്പ് Water Level as on date (m)	Colour Code (Today's Alert)	പുറത്ത് വിടുന്ന വെള്ളം Spill (cumecs)
1	ഷോളയാർ Sholayar	Thrissur തൃശ്ശൂർ	2662.55 ft	Red Alert	0
2	കല്ലാർകുട്ടി Kallarkutti	Idukki ഇടുക്കി	456.05	Red Alert and Releasing Water through Spillway	15
3	കുണ്ടള Kundala	Idukki ഇടുക്കി	1758	Red Alert	0
4	പൊരിങ്ങൽകുത്ത് Poringalkuthu	Thrissur തൃശ്ശൂർ	423.35	Red Alert and Releasing Water through Spillway	67.56
5	മുഴിയാർ Muzhiyar	Pathanamthitta പത്തനംതിട്ട	191.5	Yellow	11.65
6	പൊന്മുടി Ponmudi	Idukki ഇടുക്കി	705.25	Blue Alert	0
7	ബാനാസൂര Banasura	Wayanad വയനാട്	773.9	Blue Alert	0

**Colour Code**

No Warnings	No Alerts നിലവിൽ മുന്നറിയിപ്പുകൾ ഇല്ല
Blue നീല	1st Stage of alert ഒന്നാംഘട്ട മുന്നറിയിപ്പ്
Orange ഓറഞ്ച്	2nd Stage of alert രണ്ടാംഘട്ട മുന്നറിയിപ്പ്
Red ചുവപ്പ്	3rd Stage of alert മൂന്നാംഘട്ട മുന്നറിയിപ്പ്

Dams releasing water today  
മുൻകരുതലിന്റെ ഭാഗമായി നിലവിൽ നിയന്ത്രിത അളവിൽ വെള്ളം പുറത്തേക്കൊഴുക്കി വിടുന്ന അണക്കെട്ടുകൾ (Yellow - മഞ്ഞ)

## KSEB RESERVOIR STATISTICS

കേരളത്തിലെ പ്രധാന അണക്കെട്ടുകളിലെ (KSEB) ദിവസേനയുള്ള ജലനിരപ്പ് സംബന്ധിച്ചുള്ള വിവരം 17/09/2020, 11 am Daily Water Levels Details of Main Power Generation Dams (KSEB) in Kerala					
No.നം.	Reservoir അണക്കെട്ട്	District ജില്ല	നിലവിലെ ജലനിരപ്പ് Water Level as on date (m)	Colour Code (Today's Alert)	പുറത്ത് വിടുന്ന വെള്ളം Spill (cumecs)
1	ഇടുക്കി Idukki	Idukki ഇടുക്കി	2378.4ft	No Warning	Nil
2	മാട്ടുപ്പെട്ടി Mattupetti	Idukki ഇടുക്കി	1590	No Warning	Nil
3	ആനയിറങ്ങൽ Aanairangal	Idukki ഇടുക്കി	1202.14	No Warning	Nil
4	ഇരട്ടയാർ Iratayar	Idukki ഇടുക്കി	746.8	No Warning	Nil
5	കല്ലാർ Kallar	Idukki ഇടുക്കി	819.6	No Warning	Nil
6	കുറ്റിയടി Kuttiyadi	Kozhikkode കോഴിക്കോട്	753.1	No Warning	Nil
7	ഇടമലയാർ Edamalayar	Ernakulam എറണാകുളം	159.06	No Warning	Nil
8	കക്കി(ആനത്തോട്) Kakki (Anathodu)	Pathanamthitta പത്തനംതിട്ട	973.05	No Warning	Nil
9	പമ്പ Pampa	Pathanamthitta പത്തനംതിട്ട	975	No Warning	Nil
10	ലോവർ പെരിയാർ Lower Periyar	Idukki ഇടുക്കി	247.9	No Warning	Nil
<b>Colour Code</b>					
No Warnings			No Alerts നിലവിൽ മുന്നറിയിപ്പുകൾ ഇല്ല		
Blue നീല			1st Stage of alert ഒന്നാംഘട്ട മുന്നറിയിപ്പ്		
Orange ഓറഞ്ച്			2nd Stage of alert രണ്ടാംഘട്ട മുന്നറിയിപ്പ്		
Red ചുവപ്പ്			3rd Stage of alert മൂന്നാംഘട്ട മുന്നറിയിപ്പ്		
Dams releasing water today മുൻകരുതലിന്റെ ഭാഗമായി നിലവിൽ നിയന്ത്രിത അളവിൽ വെള്ളം പുറത്തേക്കൊഴുക്കി വിടുന്ന അണക്കെട്ടുകൾ (Yellow - മഞ്ഞ)					

## IRRIGATION RESERVOIRS WITH ALERTS

അലേർട്ട് നിലനിൽക്കുന്ന ജലസേചന അണക്കെട്ടുകളുടെ പട്ടിക IRRIGATION RESERVOIRS WITH ALERTS AS ON 17/09/2020, 11 AM					
No. ന്നം.	Reservoir അണക്കെട്ട്	District ജില്ല	നിലവിലെ ജലനിരപ്പ് Water Level as on date (m)	ഇന്നത്തെ മുന്നറിയിപ്പ് നില Colour Code (Today's Alert)	പുറത്ത് വിടുന്ന വെള്ളം Spill (cumecs)
1	Neyyar നെയ്യാർ	Thiruvananthapuram തിരുവനന്തപുരം	82.90	Yellow	19.37
2	Maniyar (Barrage) മണിയാർ	Pathanamthitta പത്തനംതിട്ട	34.40	Yellow	93.27
3	Bhoothathankettu (Barrage) ഭൂതത്താൻകെട്ട്	Ernakulam എറണാകുളം	28.30	Yellow	753.79
4	Kallada കല്ലട	Kollam കൊല്ലം	109.07	Yellow	18.53
5	Malankara മലങ്കര	Idukki ഇടുക്കി	39.58	Yellow	42.00
6	Mangalam മംഗലം	Palakkad പാലക്കാട്	77.32	Red Alert	7.05
7	Kanjirappuzha കാഞ്ഞിരപ്പുഴ	Palakkad പാലക്കാട്	94.45	Yellow	6.19
8	Siruvani (for TN use) ശിരുവാണി	Palakkad പാലക്കാട്	876.39	Yellow	0.47
9	Moolathara (Regulator) മാലത്തറ	Palakkad പാലക്കാട്	N/A	Yellow	2.10
10	Peechi പീച്ചി	Thrissur തൃശൂർ	77.35	Yellow	0.64
11	Karapuzha കാരാപ്പുഴ	Wayanad വയനാട്	757.20	Yellow	2.45
12	Kuttiyadi കുറ്റിയാടി	Kozhikkode കോഴിക്കോട്	39.04	Yellow	44.89
13	Pazhassi (Barrage) പഴശ്ശി	Kannur കണ്ണൂർ	15.27	Yellow	344.88
14	Meenkara മീങ്കര	Palakkad പാലക്കാട്	154.97	Blue Alert	0
15	Malampuzha മലമ്പുഴ	Palakkad പാലക്കാട്	113.14	Blue Alert	0
16	Walayar വാളയാർ	Palakkad പാലക്കാട്	201.62	Blue Alert	0
Colour Code					
No Warnings	No Alerts നിലവിൽ മുന്നറിയിപ്പുകൾ ഇല്ല				
Blue നീല	1st Stage of alert ഒന്നാംഘട്ട മുന്നറിയിപ്പ്				
Orange ഓറഞ്ച്	2nd Stage of alert രണ്ടാംഘട്ട മുന്നറിയിപ്പ്				
Red ചുവപ്പ്	3rd Stage of alert മൂന്നാംഘട്ട മുന്നറിയിപ്പ്				
Dams releasing water today മുൻകരുതലിന്റെ ഭാഗമായി നിലവിൽ നിയന്ത്രിത അളവിൽ വെള്ളം പുറത്തേക്കൊഴുക്കി വിടുന്ന അണക്കെട്ടുകൾ (Yellow - മഞ്ഞ)					

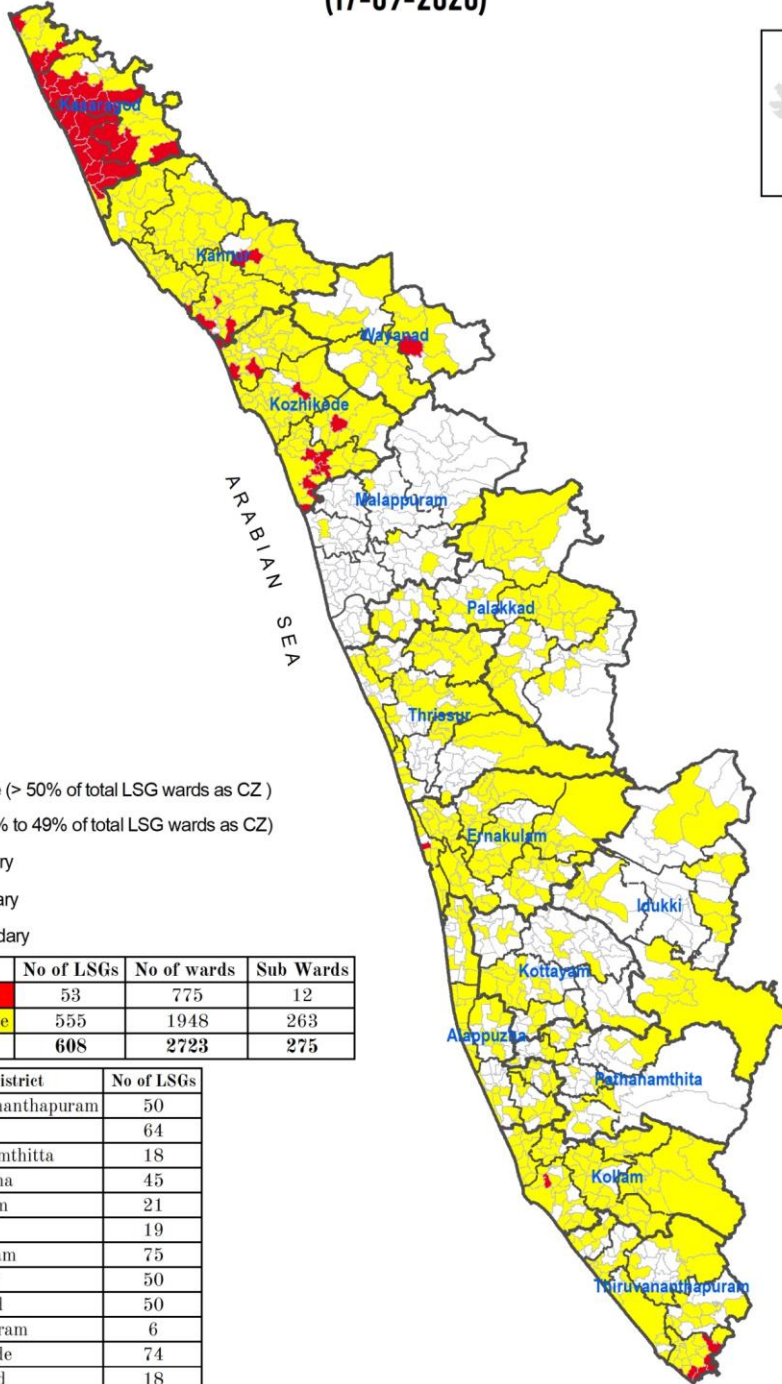
## IRRIGATION RESERVOIRS STATISTICS

ജലസേചന അണക്കെട്ടുകളിലെ തൽസ്ഥിതി IRRIGATION RESERVOIRS STATISTICS AS ON 17/09/2020, 11 AM					
No. നം.	Reservoir അണക്കെട്ട്	District ജില്ല	നിലവിലെ ജലനിരപ്പ് Water Level as on date (m)	ഇന്നത്തെ മുന്നറിയിപ്പ് നില Colour Code (Today's Alert)	പുറത്ത് വിടുന്ന വെള്ളം Spill (cumecs)
1	Vazhani വാഴാനി	Thrissur തൃശൂർ	59.07	No Warning	0
2	Chimoni ചിമ്മണി	Thrissur തൃശൂർ	73.49	No Warning	0
3	Pothundy പോത്തുണ്ടി	Palakkad പാലക്കാട്	105.56	No Warning	0
4	Chulliyar ചുള്ളിയാർ	Palakkad പാലക്കാട്	146.84	No Warning	0
Colour Code					
No Warnings		No Alerts നിലവിൽ മുന്നറിയിപ്പുകൾ ഇല്ല			
Blue നീല		1st Stage of alert ഒന്നാംഘട്ട മുന്നറിയിപ്പ്			
Orange ഓറഞ്ച്		2nd Stage of alert രണ്ടാംഘട്ട മുന്നറിയിപ്പ്			
Red ചുവപ്പ്		3rd Stage of alert മൂന്നാംഘട്ട മുന്നറിയിപ്പ്			

# CONTAINMENT ZONES

**COVID - 19**  
**KERALA**

**Local Self Governments (LSG) requiring Special Attention based on Containment Zones (CZ) (17-09-2020)**



## Legend

LSG classes

- Red - Severe (> 50% of total LSG wards as CZ)
- Moderate (1% to 49% of total LSG wards as CZ)
- LSG Boundary
- Taluk Boundary
- District Boundary

Sl No	Class	No of LSGs	No of wards	Sub Wards
1	Severe	53	775	12
2	Moderate	555	1948	263
<b>Total</b>		<b>608</b>	<b>2723</b>	<b>275</b>

Dst. Code	District	No of LSGs
1	Thiruvananthapuram	50
2	Kollam	64
3	Pathanamthitta	18
4	Alappuzha	45
5	Kottayam	21
6	Idukki	19
7	Ernakulam	75
8	Thrissur	50
9	Palakkad	50
10	Malappuram	6
11	Kozhikode	74
12	Wayanad	18
13	Kannur	79
14	Kasaragod	39
<b>TOTAL</b>		<b>608</b>