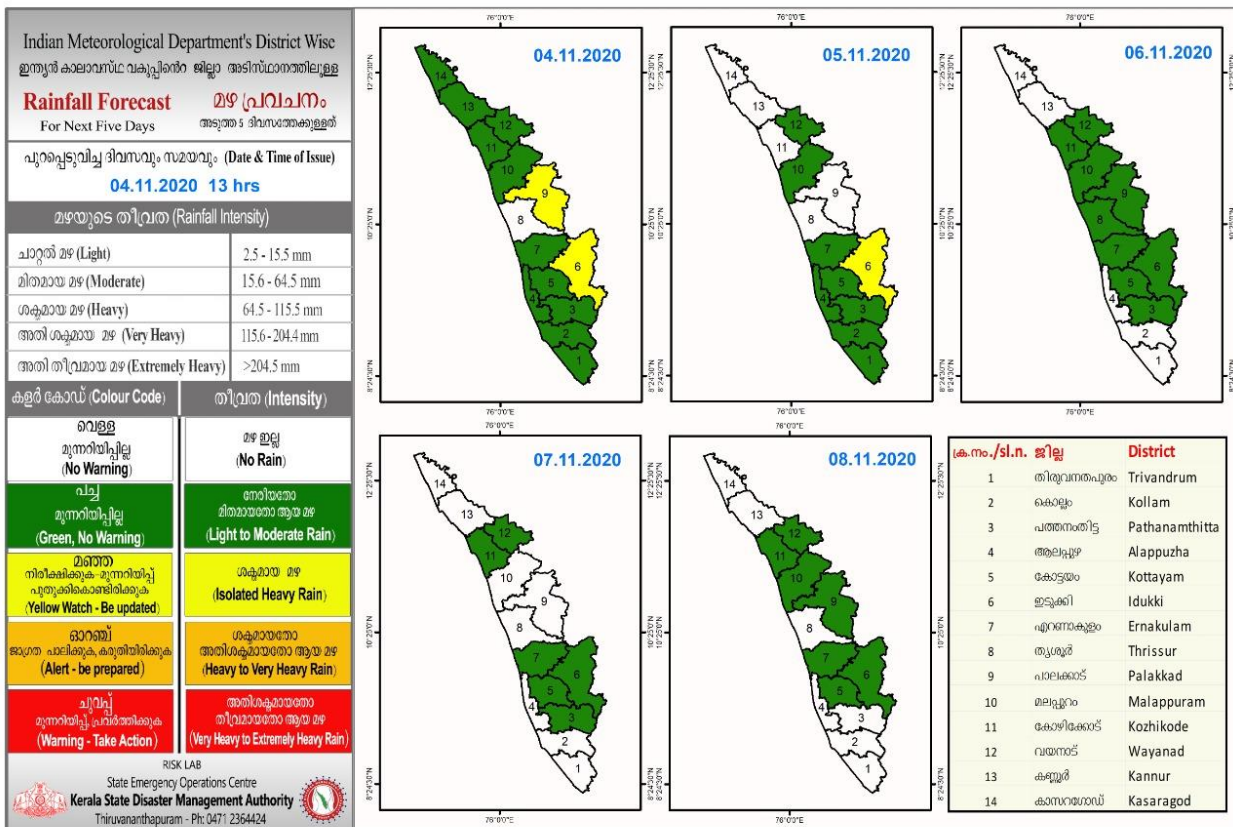


RAINFALL



RIVER STATUS

ക്രമ നമ്പർ	നദി	സ്റ്റേഷൻ	ജില്ല	വാർണിങ് നിരപ്പ് (മീറ്റർ)	അപകട നിരപ്പ് (മീറ്റർ)	നിലവിലെ ജലനിരപ്പ് (മീറ്റർ)	നിലവിലെ പ്രവണത (at 8 am)
1	ഇരുവഴിഞ്ഞിപ്പുഴ	തോട്ടത്തിൻകടവ്	കോഴിക്കോട്	31.8	32.8	21.11	ഉയരുന്നു
2	ചന്ദ്രഗിരി	പുക്കയം	കാസറഗോഡ്	36.2	37.2	32.8	ഉയരുന്നു
3	കുദിരപ്പുഴ	ചകാലകുത്ത്	മലപ്പുറം	17.9	18.9	12.11	മാറ്റമില്ല
4	കടലുണ്ടി	കാരത്തോട്	മലപ്പുറം	12	13	3.425	ഉയരുന്നു
5	ചാലിയാർ	കുന്നിയിൽ	മലപ്പുറം	10.85	11.85	1.8	താഴുന്നു
6	വളപട്ടണം	പെരുമണ്ണ	കണ്ണൂർ	17.2	18.2	8.5	മാറ്റമില്ല
7	വാമനപുരം	അയിലം	തിരുവനന്തപുരം	6	8.5	1.58	ഉയരുന്നു
8	പുലൻതോട്	പുലമാന്തോൾ	പാലക്കാട്	15.6	16.6	12.17	താഴുന്നു
9	പമ്പ	മലക്കര	പത്തനംതിട്ട	6	7	0.58	ഉയരുന്നു
10	മണിമല	കല്ലുപ്പാറ	പത്തനംതിട്ട	5	6	2.21	മാറ്റമില്ല
11	കല്ലട	പട്ടാഴി	കൊല്ലം	7	8	2.68	താഴുന്നു
12	പയസിനി	എരിഞ്ഞിപ്പുഴ	കാസറഗോഡ്	18.03	19.03	14.81	ഉയരുന്നു
13	ഭാരതപ്പുഴ	മങ്കര	പാലക്കാട്	51.53	52.53	47.43	മാറ്റമില്ല
14	കാളിയാർ	കലംപുരി	എറണാകുളം	12.64	13.64	8.71	താഴുന്നു
15	പെരിയാർ	വണ്ടിപെരിയാർ	ഇടുക്കി	794.2	795.2	791.45	മാറ്റമില്ല
16	ചാലക്കുടി	അരങ്ങാലി	തൃശ്ശൂർ	7.1	8.1	0.78	മാറ്റമില്ല
17	ഷിറിയാ	അടുക്കമ്പല	കാസറഗോഡ്	97.5	98.5	91.75	ഉയരുന്നു
18	പെരിയാർ	നീലീശ്വരം	എറണാകുളം	9.0	10.0	1.13	താഴുന്നു
19	മീനച്ചിൽ	കിടങ്ങൂർ	കോട്ടയം	6.16	7.16	1.25	മാറ്റമില്ല
20	ഭാരതപ്പുഴ	കുമ്പിടി	പാലക്കാട്	8.2	9.2	3.98	ഉയരുന്നു
21	പമ്പ	മടമൺ	പത്തനംതിട്ട	100.0	101.0	96.3	താഴുന്നു
22	അച്ചൻകോവിൽ	തുറപ്പമൺ	പത്തനംതിട്ട	9	10	6.89	മാറ്റമില്ല
23	നെയ്യാർ	അരുവിപ്പുറം	തിരുവനന്തപുരം	93.5	95	91.23	ഉയരുന്നു
24	കല്ലട	നെല്ലിപ്പള്ളി	കൊല്ലം	19.0	20.0	14.87	ഉയരുന്നു
25	കരമന	വേളായ്പ്പുഴ	തിരുവനന്തപുരം	92	93	90.66	താഴുന്നു
26	കോതമംഗലം	പള്ളിപ്പടി	എറണാകുളം	23.8	24.8	19.335	താഴുന്നു
27	കണ്ണാടിപ്പുഴ	പുരുരി	പാലക്കാട്	63.5	64.5	60.125	മാറ്റമില്ല
28	ഗായത്രി	കൊണ്ടഴി	തൃശ്ശൂർ	32.2	33.3	29.39	മാറ്റമില്ല
29	മണിമല	പുല്ലാക്കയർ	ഇടുക്കി	96.2	97.2	94.05	താഴുന്നു
30	മണിമല	മണിക്കൽ	ഇടുക്കി	77.4	78.4	75.775	മാറ്റമില്ല
31	മീനച്ചിൽ	കാലത്തുംകടവ്	കോട്ടയം	32.8	33.8	22.79	ഉയരുന്നു
32	കീച്ചേരി	കോട്ടപ്പുറം	തൃശ്ശൂർ	23.5	25	16.005	ഉയരുന്നു
33	തൊടുപ്പുഴ	മണക്കാട്	ഇടുക്കി	36.5	37.5	34.945	മാറ്റമില്ല
34	കരുവന്നൂർ	പാലകടവ്	തൃശ്ശൂർ	8.3	9.3	5.055	മാറ്റമില്ല
35	കുറ്റിയാടി	കുറ്റിയാടി	കോഴിക്കോട്	5.95	6.95	1.1	ഉയരുന്നു
36	ചാലിയാർ	പെരുവമ്പടം	മലപ്പുറം	26.5	27.5	20.6	മാറ്റമില്ല
37	ഇത്തിക്കര	അരക്കന്നൂർ	കൊല്ലം	86	87	82.51	മാറ്റമില്ല
38	മുവാറ്റുപ്പുഴ	രാമമംഗലം	എറണാകുളം	8	9	2.35	താഴുന്നു
ഇന്ന് രാവിലെയുള്ള കണക്കുകൾ പ്രകാരം ജലനിരപ്പ് ഉയരുന്ന സ്റ്റേഷനുകളുടെ എണ്ണം							13
ഇന്ന് രാവിലെയുള്ള കണക്കുകൾ പ്രകാരം ജലനിരപ്പ് താഴുന്ന സ്റ്റേഷനുകളുടെ എണ്ണം							10
ഇന്ന് രാവിലെയുള്ള കണക്കുകൾ പ്രകാരം മാറ്റമില്ലാത്ത സ്റ്റേഷനുകളുടെ എണ്ണം							15
Source : കേന്ദ്ര ജല കമ്മീഷൻ (CWC) പ്രളയ മുന്നറിയിപ്പ് സംവിധാനം-KSEOC-KSDMA (04/11/2020, 12 pm)							

KSEB RESERVOIR STATISTICS

അലേർട്ട് നിലനിൽക്കുന്ന കേരളത്തിലെ പ്രധാന അണക്കെട്ടുകളിലെ (KSEB) ദിവസേനയുള്ള ജലനിരപ്പ് സംബന്ധിച്ചുള്ള വിവരം
04/11/2020, 11 am

Daily Water Levels Details of Main Power Generation Dams with Alert (KSEB) in Kerala

No.നം.	Reservoir അണക്കെട്ട്	District ജില്ല	നിലവിലെ ജലനിരപ്പ് Water Level as on date (m)	Colour Code (Today's Alert)	പുറത്ത് വിടുന്ന വെള്ളം Spill (cumecs)
1	ശോളയാർ Sholayar	Thrissur തൃശൂർ	2659.80 ft	Orange Alert	0
2	കുണ്ടള Kundala	Idukki ഇടുക്കി	1757.90	Red Alert and Releasing Water through Spillway	0.5
3	പൊന്മുടി Ponmudi	Idukki ഇടുക്കി	706.20	Orange Alert	0
4	മാട്ടുപെട്ടി Mattupetti	Idukki ഇടുക്കി	1596.4	Blue Alert	0
5	ഇടുക്കി Idukki	Idukki ഇടുക്കി	2393.98ft	Blue Alert	0
6	ആനയിറങ്ങൽ Aanairangal	Idukki ഇടുക്കി	1205.39	Blue Alert	0
7	മുഴിയാർ Muzhiyar	Pathanamthitta പത്തനംതിട്ട	191.65	Red Alert and Releasing Water through Spillway	15.29
Colour Code					
No Warnings		No Alerts നിലവിൽ മുന്നറിയിപ്പുകൾ ഇല്ല			
Blue നീല		1st Stage of alert ഒന്നാംഘട്ട മുന്നറിയിപ്പ്			
Orange ഓറഞ്ച്		2nd Stage of alert രണ്ടാംഘട്ട മുന്നറിയിപ്പ്			
Red ചുവപ്പ്		3rd Stage of alert മൂന്നാംഘട്ട മുന്നറിയിപ്പ്			
Dams releasing water today					
മുൻകരുതലിന്റെ ഭാഗമായി നിലവിൽ നിയന്ത്രിത അളവിൽ വെള്ളം പുറത്തേക്കൊഴുക്കി വിടുന്ന അണക്കെട്ടുകൾ (Yellow - മഞ്ഞ)					

കേരളത്തിലെ പ്രധാന അണക്കെട്ടുകളിലെ (KSEB) ദിവസേനയുള്ള ജലനിരപ്പ് സംബന്ധിച്ചുള്ള വിവരം
04/11/2020, 11 am

Daily Water Levels Details of Main Power Generation Dams (KSEB) in Kerala

No.നം.	Reservoir അണക്കെട്ട്	District ജില്ല	നിലവിലെ ജലനിരപ്പ് Water Level as on date (m)	Colour Code (Today's Alert)	പുറത്ത് വിടുന്ന വെള്ളം Spill (cumecs)
1	കല്ലാർ Kallar	Idukki ഇടുക്കി	820.5	No Warning	Nil
2	ഇരട്ടയാർ Irattayar	Idukki ഇടുക്കി	747.40	No Warning	Nil
3	ഇടമലയാർ Edamalayar	Ernakulam എറണാകുളം	164.36	No Warning	Nil
4	പൊരിങ്ങാൽകുത്ത് Poringalkuthu	Thrissur തൃശ്ശൂർ	415.10	No Warning	Nil
5	പമ്പ Pampa	Pathanamthitta പത്തനംതിട്ട	978.70	No Warning	Nil
6	കക്കി(ആനത്തോട്) Kakki (Anathodu)	Pathanamthitta പത്തനംതിട്ട	978.47	No Warning	Nil
7	ബാനാസുര Banasura	Wayanad വയനാട്	773.15	No Warning	Nil
8	കുറ്റിയാടി Kuttiyadi	Kozhikkode കോഴിക്കോട്	754.620	No Warning	Nil
9	ലോവർ പെരിയാർ Lower Periyar	Idukki ഇടുക്കി	251.10	No Warning	Nil
10	കല്ലാർകുട്ടി Kallarkutti	Idukki ഇടുക്കി	452.75	No Warning	Nil

Colour Code

No Warnings	No Alerts നിലവിൽ മുന്നറിയിപ്പുകൾ ഇല്ല
Blue നീല	1st Stage of alert ഒന്നാംഘട്ട മുന്നറിയിപ്പ്
Orange ഓറഞ്ച്	2nd Stage of alert രണ്ടാംഘട്ട മുന്നറിയിപ്പ്
Red ചുവപ്പ്	3rd Stage of alert മൂന്നാംഘട്ട മുന്നറിയിപ്പ്

Dams releasing water today

മുൻകരുതലിന്റെ ഭാഗമായി നിലവിൽ നിയന്ത്രിത അളവിൽ വെള്ളം പുറത്തേക്കൊഴുക്കി വിടുന്ന അണക്കെട്ടുകൾ (Yellow - മഞ്ഞ)

IRRIGATION RESERVOIRS STATISTICS

അലേർട്ട് നിലനിൽക്കുന്ന ജലസേചന അണക്കെട്ടുകളുടെ പട്ടിക
IRRIGATION RESERVOIRS WITH ALERTS AS ON 04/11/2020, 11 AM

No. നം.	Reservoir അണക്കെട്ട്	District ജില്ല	നിലവിലെ ജലനിരപ്പ് Water Level as on date (m)	ഇന്നത്തെ മുന്നറിയിപ്പ് നില Colour Code (Today's Alert)	പുറത്ത് വിടുന്ന വെള്ളം Spill (cumecs)
1	Neyyar നെയ്യാർ	Thiruvananthapuram തിരുവനന്തപുരം	83.14	Yellow	10.17
2	Maniyar (Barrage) മണിയാർ	Pathanamthitta പത്തനംതിട്ട	33.90	Yellow	63.31
3	Bhoothathankettu (Barrage) ഭൂതത്താൻകെട്ട്	Ernakulam എറണാകുളം	29.30	Yellow	72.28
4	Malankara മലങ്കര	Idukki ഇടുക്കി	40.10	Yellow	59.57
5	Mangalam മംഗലം	Palakkad പാലക്കാട്	77.61	Red Alert	0.67
6	Kanjirappuzha കാഞ്ഞിരപ്പുഴ	Palakkad പാലക്കാട്	97.32	Orange Alert	1.37
7	Siruvani (for TN use) ശിരുവാണി	Palakkad പാലക്കാട്	876.57	Yellow	0.47
8	Moolathara (Regulator) മുലത്തറ	Palakkad പാലക്കാട്	-	Yellow	13.84
9	Peechi പീച്ചി	Thrissur തൃശൂർ	78.52	Orange Alert	7.11
10	Chimoni ചിമ്മണി	Thrissur തൃശൂർ	75.60	Orange Alert	0.00
11	Karapuzha കാരാപ്പുഴ	Wayanad വയനാട്	757.85	Yellow	0.11
12	Kuttiyadi കുറ്റിയാടി	Kozhikkode കോഴിക്കോട്	38.63	Yellow	7.70
13	Pazhassi (Barrage) പഴശ്ശി	Kannur കണ്ണൂർ	14.30	Yellow	78.94
14	Vazhani വാഴാനി	Thrissur തൃശൂർ	61.53	Orange Alert	0.52
15	Meenkara മീങ്കര	Palakkad പാലക്കാട്	155.64	Orange Alert	0
16	Malampuzha മലമ്പുഴ	Palakkad പാലക്കാട്	114.74	Red Alert	0.99
17	Walayar വാളയാർ	Palakkad പാലക്കാട്	202.44	Red Alert	1.46
18	Pothundy പോത്തുണ്ടി	Palakkad പാലക്കാട്	107.10	Blue Alert	0.25
19	Kallada കല്ലട	Kollam കൊല്ലം	113.15	Yellow	18.79

Colour Code

No Warnings	No Alerts നിലവിൽ മുന്നറിയിപ്പുകൾ ഇല്ല
Blue നീല	1st Stage of alert ഒന്നാംഘട്ട മുന്നറിയിപ്പ്
Orange ഓറഞ്ച്	2nd Stage of alert രണ്ടാംഘട്ട മുന്നറിയിപ്പ്
Red ചുവപ്പ്	3rd Stage of alert മൂന്നാംഘട്ട മുന്നറിയിപ്പ്

Dams releasing water today
 മുൻകരുതലിന്റേ ഭാഗമായി നിലവിൽ നിയന്ത്രിത അളവിൽ വെള്ളം പുറത്തേക്കൊഴുക്കി വിടുന്ന അണക്കെട്ടുകൾ (Yellow - മഞ്ഞ)

ജലസേചന അണക്കെട്ടുകളിലെ തൽസ്ഥിതി
IRRIGATION RESERVOIRS STATISTICS AS ON 04/11/2020, 11 AM

No. നം.	Reservoir അണക്കെട്ട്	District ജില്ല	നിലവിലെ ജലനിരപ്പ് Water Level as on date (m)	ഇന്നത്തെ മുന്നറിയിപ്പ് നില Colour Code (Today's Alert)	പുറത്ത് വിടുന്ന വെള്ളം Spill (cumecs)
1	Chulliyar ചുള്ളിയാർ	Palakkad പാലക്കാട്	152.25	No Warning	0
Colour Code					
No Warnings		No Alerts നിലവിൽ മുന്നറിയിപ്പുകൾ ഇല്ല			
Blue നീല		1st Stage of alert ഒന്നാംഘട്ട മുന്നറിയിപ്പ്			
Orange ഓറഞ്ച്		2nd Stage of alert രണ്ടാംഘട്ട മുന്നറിയിപ്പ്			
Red ചുവപ്പ്		3rd Stage of alert മൂന്നാംഘട്ട മുന്നറിയിപ്പ്			

CONTAINMENT ZONES

