

# RAINFALL

Indian Meteorological Department's District Wise ഇന്ത്യൻ കാലാവസ്ഥ വകുപ്പിന്റെ ജില്ലാ അടിസ്ഥാനത്തിലുള്ള <b>Rainfall Forecast മഴ പ്രവചനം</b> For Next Five Days അടുത്ത 5 ദിവസത്തക്കുള്ളത്	
പുറപ്പെടുവിച്ച ദിവസവും സമയവും (Date & Time of Issue) <b>11.11.2020 13 hrs</b>	
മഴയുടെ തീവ്രത (Rainfall Intensity)	
ചുറ്റൽ മഴ (Light)	2.5 - 15.5 mm
മിതമായ മഴ (Moderate)	15.6 - 64.5 mm
ശക്തമായ മഴ (Heavy)	64.5 - 115.5 mm
അതി ശക്തമായ മഴ (Very Heavy)	115.6 - 204.4 mm
അതി തീവ്രമായ മഴ (Extremely Heavy)	>204.5 mm
കളർ കോഡ് (Colour Code)	തീവ്രത (Intensity)
വെള്ള മുന്നറിയിപ്പില്ല (No Warning)	മഴ ഇല്ല (No Rain)
പച്ച മുന്നറിയിപ്പില്ല (Green, No Warning)	ബോധശൂന്യ മിതമായതോ ആയ മഴ (Light to Moderate Rain)
മഞ്ഞ നിരീക്ഷിക്കുക മുന്നറിയിപ്പ് പുതുക്കിക്കൊണ്ടിരിക്കുക (Yellow Watch - Be updated)	ശക്തമായ മഴ (Isolated Heavy Rain)
ഓറഞ്ച് ജാഗ്രത പാലിക്കുക കരുതിനിൽക്കുക (Alert - be prepared)	ശക്തമായതോ അതിശക്തമായതോ ആയ മഴ (Heavy to Very Heavy Rain)
ചുവപ്പ് മുന്നറിയിപ്പ് പരിശോധിക്കുക (Warning - Take Action)	അതിശക്തമായതോ തീവ്രമായതോ ആയ മഴ (Very Heavy to Extremely Heavy Rain)
RISK LAB State Emergency Operations Centre <b>Kerala State Disaster Management Authority</b> Thiruvananthapuram - Ph: 0471 2364424	

11.11.2020

12.11.2020

13.11.2020

14.11.2020

15.11.2020

ക്ര.നം./sl.n.	ജില്ല	District
1	തിരുവനന്തപുരം	Trivandrum
2	കൊല്ലം	Kollam
3	പത്തനംതിട്ട	Pathanamthitta
4	ആലപ്പുഴ	Alappuzha
5	കോട്ടയം	Kottayam
6	ഇടുക്കി	Idukki
7	എറണാകുളം	Ernakulam
8	തൃശ്ശൂർ	Thrissur
9	പാലക്കാട്	Palakkad
10	മലപ്പുറം	Malappuram
11	കോഴിക്കോട്	Kozhikode
12	വയനാട്	Wayanad
13	കണ്ണൂർ	Kannur
14	കാസർഗഢ്	Kasaragod

## RIVER STATUS

ക്രമ നമ്പർ	നദി	സ്റ്റേഷൻ	ജില്ല	വാർണിങ് നിരപ്പ് (മീറ്റർ)	അപകട നിരപ്പ് (മീറ്റർ)	നിലവിലെ ജലനിരപ്പ് (മീറ്റർ)	നിലവിലെ പ്രവണത (at 8 am)
1	ഇരുവഴിഞ്ഞിപ്പുഴ	തോട്ടത്തിൻകടവ്	കോഴിക്കോട്	31.8	32.8	21	ഉയരുന്നു
2	ചന്ദ്രഗിരി	പുക്കയം	കാസറഗോഡ്	36.2	37.2	32.47	താഴുന്നു
3	കുദിരപ്പുഴ	ചകാലകുത്ത്	മലപ്പുറം	17.9	18.9	11.97	മാറ്റമില്ല
4	കടലുണ്ടി	കാരത്തോട്	മലപ്പുറം	12	13	3.29	മാറ്റമില്ല
5	ചാലിയാർ	കുന്നിയിൽ	മലപ്പുറം	10.85	11.85	2.12	മാറ്റമില്ല
6	വളപട്ടണം	പെരുമണ്ണ	കണ്ണൂർ	17.2	18.2	7.41	മാറ്റമില്ല
7	വാമനപുരം	അയിലം	തിരുവനന്തപുരം	6	8.5	1.45	മാറ്റമില്ല
8	പുലൻതോട്	പുലമാന്തോൾ	പാലക്കാട്	15.6	16.6	11.83	താഴുന്നു
9	പമ്പ	മലക്കര	പത്തനംതിട്ട	6	7	0.35	താഴുന്നു
10	മണിമല	കല്ലുപ്പാറ	പത്തനംതിട്ട	5	6	2.08	താഴുന്നു
11	കല്ലട	പട്ടാഴി	കൊല്ലം	7	8	2.79	മാറ്റമില്ല
12	പയസിനി	എരിഞ്ഞിപ്പുഴ	കാസറഗോഡ്	18.03	19.03	14.54	മാറ്റമില്ല
13	ഭാരതപ്പുഴ	മങ്കര	പാലക്കാട്	51.53	52.53	47.31	മാറ്റമില്ല
14	കാളിയാർ	കലംപുരി	എറണാകുളം	12.64	13.64	8.31	താഴുന്നു
15	പെരിയാർ	വണ്ടിപെരിയാർ	ഇടുക്കി	794.2	795.2	791.38	മാറ്റമില്ല
16	ചാലക്കുടി	അരങ്ങാലി	തൃശ്ശൂർ	7.1	8.1	0.55	ഉയരുന്നു
17	ഷിറിയാ	അടുക്കുമല	കാസറഗോഡ്	97.5	98.5	91.55	താഴുന്നു
18	പെരിയാർ	നീലീശ്വരം	എറണാകുളം	10.0	10.0	0.89	ഉയരുന്നു
19	മീനച്ചിൽ	കിടങ്ങൂർ	കോട്ടയം	6.16	7.16	1.12	മാറ്റമില്ല
20	ഭാരതപ്പുഴ	കുമ്പിടി	പാലക്കാട്	8.2	9.2	3.81	മാറ്റമില്ല
21	പമ്പ	മടമൺ	പത്തനംതിട്ട	100.0	101.0	96.5	മാറ്റമില്ല
22	അച്ചൻകോവിൽ	തുംപമൺ	പത്തനംതിട്ട	9	10	6.96	മാറ്റമില്ല
23	നെയ്യാർ	അരുവിപ്പുറം	തിരുവനന്തപുരം	93.5	95	91	താഴുന്നു
24	കല്ലട	നെല്ലിപ്പള്ളി	കൊല്ലം	19.0	20.0	14.82	മാറ്റമില്ല
25	കരമന	വേളായ്പ്പുഴ	തിരുവനന്തപുരം	92	93	90.34	മാറ്റമില്ല
26	കോതമംഗലം	പള്ളിപ്പടി	എറണാകുളം	23.8	24.8	19.265	മാറ്റമില്ല
27	കണ്ണാടിപ്പുഴ	പുരൂർ	പാലക്കാട്	63.5	64.5	60.09	മാറ്റമില്ല
28	ഗായത്രി	കൊണ്ടഴി	തൃശ്ശൂർ	32.2	33.3	29.495	മാറ്റമില്ല
29	മണിമല	പുല്ലാക്കയർ	ഇടുക്കി	96.2	97.2	93.83	മാറ്റമില്ല
30	മണിമല	മണിക്കൽ	ഇടുക്കി	77.4	78.4	75.715	മാറ്റമില്ല
31	മീനച്ചിൽ	കാലത്തുംകടവ്	കോട്ടയം	32.8	33.8	22.59	മാറ്റമില്ല
32	കീച്ചേരി	കോട്ടപ്പുറം	തൃശ്ശൂർ	23.5	25	15.33	മാറ്റമില്ല
33	തൊടുപ്പുഴ	മണക്കാട്	ഇടുക്കി	36.5	37.5	34.895	മാറ്റമില്ല
34	കരുവന്നൂർ	പാലകടവ്	തൃശ്ശൂർ	8.3	9.3	5.515	മാറ്റമില്ല
35	കുറ്റിയാടി	കുറ്റിയാടി	കോഴിക്കോട്	5.95	6.95	1.11	മാറ്റമില്ല
36	ചാലിയാർ	പെരുവമ്പടം	മലപ്പുറം	26.5	27.5	20.4	താഴുന്നു
37	ഇത്തിക്കര	അരക്കന്നൂർ	കൊല്ലം	86	87	82.47	താഴുന്നു
38	മുവാറ്റുപ്പുഴ	രാമമംഗലം	എറണാകുളം	8	9	2.25	മാറ്റമില്ല
ഇന്ന് രാവിലെയുള്ള കണക്കുകൾ പ്രകാരം ജലനിരപ്പ് ഉയരുന്ന സ്റ്റേഷനുകളുടെ എണ്ണം							3
ഇന്ന് രാവിലെയുള്ള കണക്കുകൾ പ്രകാരം ജലനിരപ്പ് താഴുന്ന സ്റ്റേഷനുകളുടെ എണ്ണം							9
ഇന്ന് രാവിലെയുള്ള കണക്കുകൾ പ്രകാരം ജലനിരപ്പ് മാറ്റമില്ലാത്ത സ്റ്റേഷനുകളുടെ എണ്ണം							26
Source : കേന്ദ്ര ജല കമ്മീഷൻ (CWC) പ്രളയ മുന്നറിയിപ്പ് സംവിധാനം-KSEOC-KSDMA (11/11/2020, 12 pm)							

# KSEB RESERVOIR STATISTICS

അലേർട്ട് നിലനിൽക്കുന്ന കേരളത്തിലെ പ്രധാന അണക്കെട്ടുകളിലെ (KSEB) ദിവസേനയുള്ള ജലനിരപ്പ് സംബന്ധിച്ചുള്ള വിവരം 11/11/2020, 11 am Daily Water Levels Details of Main Power Generation Dams with Alert (KSEB) in Kerala					
No.നം.	Reservoir അണക്കെട്ട്	District ജില്ല	നിലവിലെ ജലനിരപ്പ് Water Level as on date (m)	Colour Code (Today's Alert)	പുറത്ത് വിടുന്ന വെള്ളം Spill (cumecs)
1	ഷോളയാർ Sholayar	Thrissur തൃശ്ശൂർ	2658.85 ft	Blue Alert	0
2	കുണ്ടള Kundala	Idukki ഇടുക്കി	1758.15	Red Alert and Releasing Water through Spillway	0.5
3	പൊന്മുടി Ponmudi	Idukki ഇടുക്കി	706.50	Red Alert and Releasing Water through Spillway	3.75
4	മാട്ടുപ്പെട്ടി Mattupetti	Idukki ഇടുക്കി	1596.85	Blue Alert	0
5	ഇടുക്കി Idukki	Idukki ഇടുക്കി	2393.52ft	Blue Alert	0
6	ആനയിറങ്ങൽ Aanairangal	Idukki ഇടുക്കി	1205.89	Blue Alert	0
7	മുഴിയാർ Muzhiyar	Pathanamthitta പത്തനംതിട്ട	190.60	Red Alert and Releasing Water through Spillway	3.55
<b>Colour Code</b>					
<b>No Warnings</b>		No Alerts നിലവിൽ മുന്നറിയിപ്പുകൾ ഇല്ല			
<b>Blue നീല</b>		1st Stage of alert ഒന്നാംഘട്ട മുന്നറിയിപ്പ്			
<b>Orange ഓറഞ്ച്</b>		2nd Stage of alert രണ്ടാംഘട്ട മുന്നറിയിപ്പ്			
<b>Red ചുവപ്പ്</b>		3rd Stage of alert മൂന്നാംഘട്ട മുന്നറിയിപ്പ്			
<b>Dams releasing water today</b> മുൻകരുതലിന്റെ ഭാഗമായി നിലവിൽ നിയന്ത്രിത അളവിൽ വെള്ളം പുറത്തേക്കൊഴുക്കി വിടുന്ന അണക്കെട്ടുകൾ (Yellow - മഞ്ഞ)					

**കേരളത്തിലെ പ്രധാന അണക്കെട്ടുകളിലെ (KSEB) ദിവസേനയുള്ള ജലനിരപ്പ് സംബന്ധിച്ചുള്ള വിവരം**  
**11/11/2020, 11 am**

**Daily Water Levels Details of Main Power Generation Dams (KSEB) in Kerala**

No.നം.	Reservoir അണക്കെട്ട്	District ജില്ല	നിലവിലെ ജലനിരപ്പ് Water Level as on date (m)	Colour Code (Today's Alert)	പുറത്ത് വിടുന്ന വെള്ളം Spill (cumecs)
1	കല്ലാർ Kallar	Idukki ഇടുക്കി	820.2	No Warning	Nil
2	ഇരട്ടയാർ Irattayar	Idukki ഇടുക്കി	746.60	No Warning	Nil
3	ഇടമലയാർ Edamalayar	Ernakulam എറണാകുളം	163.98	No Warning	Nil
4	പൊരിങ്ങാൽകുത്ത് Poringalkuthu	Thrissur തൃശ്ശൂർ	414.85	No Warning	Nil
5	പമ്പ Pampa	Pathanamthitta പത്തനംതിട്ട	978.15	No Warning	Nil
6	കക്കി(ആനത്തോട്) Kakki (Anathodu)	Pathanamthitta പത്തനംതിട്ട	978.00	No Warning	Nil
7	ബാനാസുര Banasura	Wayanad വയനാട്	773.35	No Warning	Nil
8	കുറ്റിയാടി Kuttiyadi	Kozhikkode കോഴിക്കോട്	752.310	No Warning	Nil
9	ലോവർ പെരിയാർ Lower Periyar	Idukki ഇടുക്കി	250.00	No Warning	Nil
10	കല്ലാർകുട്ടി Kallarkutti	Idukki ഇടുക്കി	452.30	No Warning	Nil

**Colour Code**

No Warnings	No Alerts നിലവിൽ മുന്നറിയിപ്പുകൾ ഇല്ല
Blue നീല	1st Stage of alert ഒന്നാംഘട്ട മുന്നറിയിപ്പ്
Orange ഓറഞ്ച്	2nd Stage of alert രണ്ടാംഘട്ട മുന്നറിയിപ്പ്
Red ചുവപ്പ്	3rd Stage of alert മൂന്നാംഘട്ട മുന്നറിയിപ്പ്

**Dams releasing water today**

മുൻകരുതലിന്റെ ഭാഗമായി നിലവിൽ നിയന്ത്രിത അളവിൽ വെള്ളം പുറത്തേക്കൊഴുക്കി വിടുന്ന അണക്കെട്ടുകൾ (Yellow - മഞ്ഞ)

# IRRIGATION RESERVOIRS STATISTICS

**അലേർട്ട് നിലനിൽക്കുന്ന ജലസേചന അണക്കെട്ടുകളുടെ പട്ടിക**  
**IRRIGATION RESERVOIRS WITH ALERTS AS ON 11/11/2020, 11 AM**

No. നം.	Reservoir അണക്കെട്ട്	District ജില്ല	നിലവിലെ ജലനിരപ്പ് Water Level as on date (m)	ഇന്നത്തെ മുന്നറിയിപ്പ് നില Colour Code (Today's Alert)	പുറത്ത് വിടുന്ന വെള്ളം Spill (cumecs)
1	Neyyar നെയ്യാർ	Thiruvananthapuram തിരുവനന്തപുരം	83.29	Blue Alert	5.37
2	Maniyar (Barrage) മണിയാർ	Pathanamthitta പത്തനംതിട്ട	33.80	Yellow	43.49
3	Bhoothathankettu (Barrage) ഭൂതത്താൻകെട്ട്	Ernakulam എറണാകുളം	29.20	Yellow	30.97
4	Malankara മലങ്കര	Idukki ഇടുക്കി	39.88	Yellow	58.23
5	Mangalam മംഗലം	Palakkad പാലക്കാട്	77.66	Red Alert	0.68
6	Kanjirappuzha കാഞ്ഞിരപ്പുഴ	Palakkad പാലക്കാട്	97.27	Orange Alert	3.41
7	Siruvani (for TN use) ശിരുവാണി	Palakkad പാലക്കാട്	876.56	Yellow	0.47
8	Moolathara (Regulator) മുലത്തറ	Palakkad പാലക്കാട്	-	Yellow	4.13
9	Peechi പീച്ചി	Thrissur തൃശൂർ	78.39	Orange Alert	2.22
10	Chimoni ചിമ്മണി	Thrissur തൃശൂർ	75.68	Orange Alert	0.00
11	Karapuzha കാരാപ്പുഴ	Wayanad വയനാട്	758.15	Yellow	1.03
12	Kuttiyadi കുറ്റിയാടി	Kozhikkode കോഴിക്കോട്	38.67	Yellow	11.04
13	Pazhassi (Barrage) പഴശ്ശി	Kannur കണ്ണൂർ	14.20	Yellow	59.43
14	Vazhani വാഴാനി	Thrissur തൃശൂർ	60.61	Yellow	1.39
15	Meenkara മീങ്കര	Palakkad പാലക്കാട്	155.84	Orange Alert	1.71
16	Malampuzha മലമ്പുഴ	Palakkad പാലക്കാട്	114.80	Red Alert	0.99
17	Walayar വാളയാർ	Palakkad പാലക്കാട്	202.39	Red Alert	1.46
18	Pothundy പോത്തുണ്ടി	Palakkad പാലക്കാട്	107.24	Orange Alert	0.25
19	Kallada കല്ലട	Kollam കൊല്ലം	113.12	Yellow	23.87

Colour Code

No Warnings	No Alerts നിലവിൽ മുന്നറിയിപ്പുകൾ ഇല്ല
Blue നീല	1st Stage of alert ഒന്നാംഘട്ട മുന്നറിയിപ്പ്
Orange ഓറഞ്ച്	2nd Stage of alert രണ്ടാംഘട്ട മുന്നറിയിപ്പ്
Red ചുവപ്പ്	3rd Stage of alert മൂന്നാംഘട്ട മുന്നറിയിപ്പ്

Dams releasing water today  
 മുൻകരുതലിന്റേ ഭാഗമായി നിലവിൽ നിയന്ത്രിത അളവിൽ വെള്ളം പുറത്തേക്കൊഴുക്കി വിടുന്ന അണക്കെട്ടുകൾ (Yellow - മഞ്ഞ)

**ജലസേചന അണക്കെട്ടുകളിലെ തൽസ്ഥിതി**  
**IRRIGATION RESERVOIRS STATISTICS AS ON 11/11/2020, 11 AM**

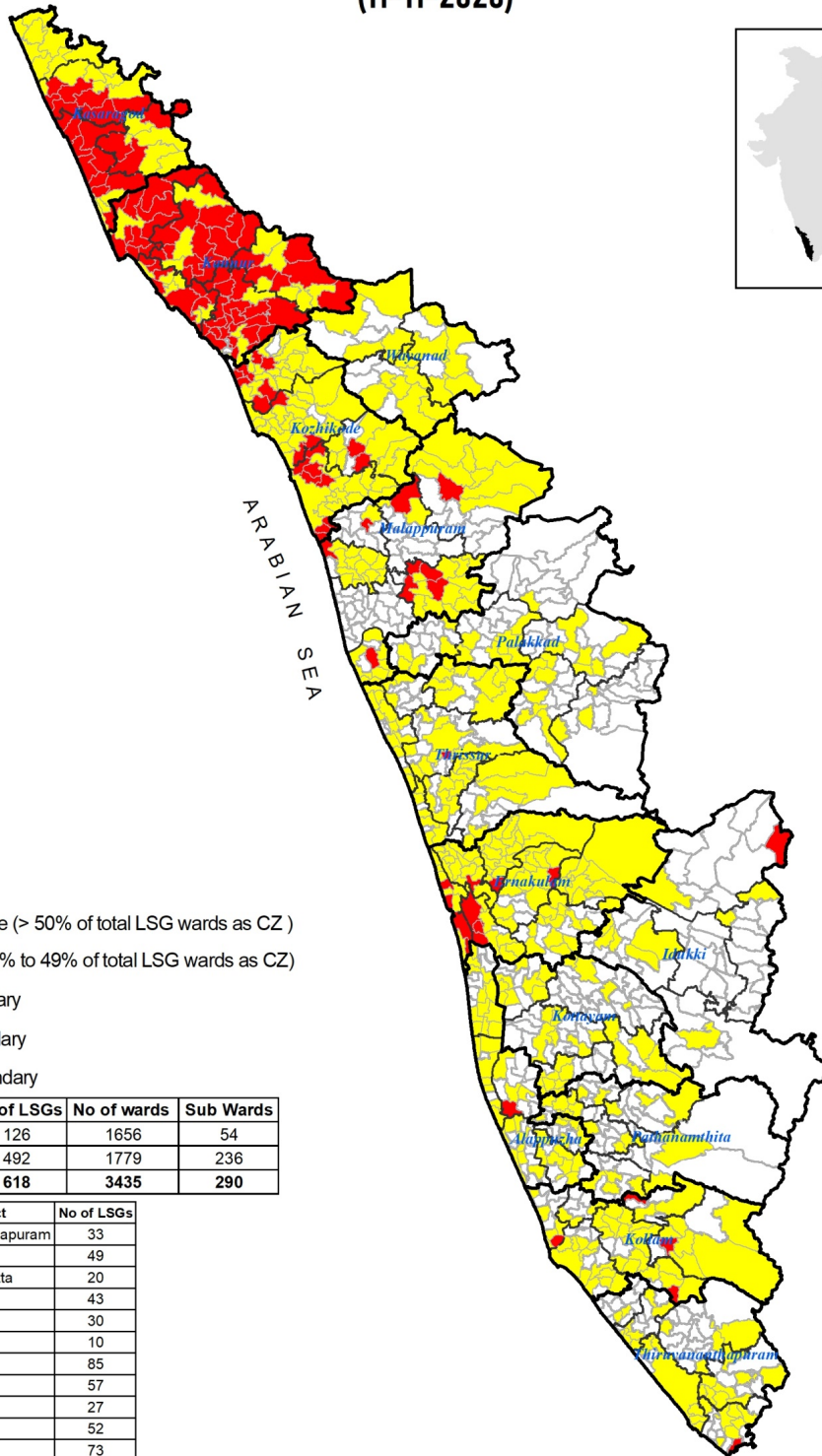
No. നം.	Reservoir അണക്കെട്ട്	District ജില്ല	നിലവിലെ ജലനിരപ്പ് Water Level as on date (m)	ഇന്നത്തെ മുന്നറിയിപ്പ് നില Colour Code (Today's Alert)	പുറത്ത് വിടുന്ന വെള്ളം Spill (cumecs)
1	Chulliyar ചുള്ളിയാർ	Palakkad പാലക്കാട്	152.32	No Warning	0
Colour Code					
No Warnings	No Alerts നിലവിൽ മുന്നറിയിപ്പുകൾ ഇല്ല				
Blue നീല	1st Stage of alert ഒന്നാംഘട്ട മുന്നറിയിപ്പ്				
Orange ഓറഞ്ച്	2nd Stage of alert രണ്ടാംഘട്ട മുന്നറിയിപ്പ്				
Red ചുവപ്പ്	3rd Stage of alert മൂന്നാംഘട്ട മുന്നറിയിപ്പ്				

## **CONTAINMENT ZONES**



**COVID - 19**  
**KERALA**

**Local Self Governments (LSG) requiring Special Attention based on Containment Zones (CZ) (11-11-2020)**



**Legend**

LSG classes

- Red - Severe (> 50% of total LSG wards as CZ)
- Moderate (1% to 49% of total LSG wards as CZ)
- LSG Boundary
- Taluk Boundary
- District Boundary

Sl No	Class	No of LSGs	No of wards	Sub Wards
1	Severe	126	1656	54
2	Moderate	492	1779	236
<b>Total</b>		<b>618</b>	<b>3435</b>	<b>290</b>

Dst. Code	District	No of LSGs
1	Thiruvananthapuram	33
2	Kollam	49
3	Pathanamthitta	20
4	Alappuzha	43
5	Kottayam	30
6	Idukki	10
7	Ernakulam	85
8	Thrissur	57
9	Palakkad	27
10	Malappuram	52
11	Kozhikode	73
12	Wayanad	16
13	Kannur	82
14	Kasaragod	41
<b>TOTAL</b>		<b>618</b>