

RAINFALL

Indian Meteorological Department's District Wise ഇന്ത്യൻ കാലാവസ്ഥ വകുപ്പിന്റെ ജില്ലാ അടിസ്ഥാനത്തിലുള്ള Rainfall Forecast മഴ പ്രവചനം For Next Five Days അടുത്ത 5 ദിവസത്തക്കുള്ളത്	
പുറപ്പെടുവിച്ച ദിവസവും സമയവും. (Date & Time of Issue) 15.02.2021 13:00 hrs	
മഴയുടെ തീവ്രത (Rainfall Intensity)	
ചാറ്റൽ മഴ (Light)	2.5 - 15.5 mm
മിതമായ മഴ (Moderate)	15.6 - 64.5 mm
ശക്തമായ മഴ (Heavy)	64.5 - 115.5 mm
അതി ശക്തമായ മഴ (Very Heavy)	115.6 - 204.4 mm
അതി തീവ്രമായ മഴ (Extremely Heavy)	>204.5 mm
കളർ കോഡ് (Colour Code)	തീവ്രത (Intensity)
വെള്ള മുനയിച്ചില്ല (No Warning)	മഴ ഇല്ല (No Rain)
പച്ച മുനയിച്ചില്ല (Green, No Warning)	നേരിയതോ മിതമായതോ ആയ മഴ (Light to Moderate Rain)
മഞ്ഞ നിറക്കിടലുക മുനയിച്ചു പുതുക്കിക്കൊണ്ടിരിക്കുക (Yellow Watch - Be updated)	ശക്തമായ മഴ (Isolated Heavy Rain)
ഓറഞ്ച് ജാഗ്രത പാലിക്കുക, കരുതിനിൽക്കുക (Alert - be prepared)	ശക്തമായതോ അതിശക്തമായതോ ആയ മഴ (Heavy to Very Heavy Rain)
ചുവപ്പ് മുനയിച്ചു പാലിക്കുന്നതിനുള്ള (Warning - Take Action)	അതിശക്തമായതോ തീവ്രമായതോ ആയ മഴ (Very Heavy to Extremely Heavy Rain)
RISK LAB State Emergency Operations Centre Kerala State Disaster Management Authority Thiruvananthapuram - Ph: 0471 2364424	

15.02.2021

16.02.2021

17.02.2021

18.02.2021

19.02.2021

ക്ര.നം./Sl.n.	ജില്ല	District
1	തിരുവനന്തപുരം	Trivandrum
2	കൊല്ലം	Kollam
3	പത്തനംതിട്ട	Pathanamthitta
4	ആലപ്പുഴ	Alappuzha
5	കോട്ടയം	Kottayam
6	ഇടുക്കി	Idukki
7	എറണാകുളം	Ernakulam
8	തൃശ്ശൂർ	Thrissur
9	പാലക്കാട്	Palakkad
10	മലപ്പുറം	Malappuram
11	കോഴിക്കോട്	Kozhikode
12	വയനാട്	Wayanad
13	കണ്ണൂർ	Kannur
14	കാസർഗഢ്	Kasaragod

KSEB RESERVOIR STATISTICS

അലേർട്ട് നിലനിൽക്കുന്ന കേരളത്തിലെ പ്രധാന അണക്കെട്ടുകളിലെ (KSEB) ദിവസേനയുള്ള ജലനിരപ്പ് സംബന്ധിച്ചുള്ള വിവരം
15/02/2021, 11 am
Daily Water Levels Details of Main Power Generation Dams with Alert (KSEB) in Kerala

No.നം.	Reservoir അണക്കെട്ട്	District ജില്ല	നിലവിലെ ജലനിരപ്പ് Water Level as on date	Colour Code (Today's Alert)	പുറത്ത് വിടുന്ന വെള്ളം Spill (cumecs)
1	മാട്ടുപ്പെട്ടി Mattupetti	Idukki ഇടുക്കി	1596.300	Blue Alert	0.00
2	ആനയിറങ്ങൽ Aanairangal	Idukki ഇടുക്കി	1207.01	Orange Alert	0.00
3	കുണ്ടള Kundala	Idukki ഇടുക്കി	1758.20	Red Alert and Releasing Water through Spillway	0.23

Colour Code

No Warnings	No Alerts നിലവിൽ മുന്നറിയിപ്പുകൾ ഇല്ല
Blue നീല	1st Stage of alert ഒന്നാംഘട്ട മുന്നറിയിപ്പ്
Orange ഓറഞ്ച്	2nd Stage of alert രണ്ടാംഘട്ട മുന്നറിയിപ്പ്
Red ചുവപ്പ്	3rd Stage of alert മൂന്നാംഘട്ട മുന്നറിയിപ്പ്

Dams releasing water today
മുൻകരുതലിന്റേ ഭാഗമായി നിലവിൽ നിയന്ത്രിത അളവിൽ വെള്ളം പുറത്തേക്കൊഴുക്കി വിടുന്ന അണക്കെട്ടുകൾ (Yellow - മഞ്ഞ)

കേരളത്തിലെ പ്രധാന അണക്കെട്ടുകളിലെ (KSEB) ദിവസേനയുള്ള ജലനിരപ്പ് സംബന്ധിച്ചുള്ള വിവരം
15/02/2021, 11 am
Daily Water Levels Details of Main Power Generation Dams (KSEB) in Kerala

No.നം.	Reservoir അണക്കെട്ട്	District ജില്ല	നിലവിലെ ജലനിരപ്പ് Water Level as on date (m)	Colour Code (Today's Alert)	പുറത്ത് വിടുന്ന വെള്ളം Spill (cumecs)
1	ഇടുക്കി Idukki	Idukki ഇടുക്കി	2375.18ft	No warning	Nil
2	ഇടമലയാർ Idamalayar	Ernakulam എറണാകു ളം	154.54	No Warning	Nil
3	കക്കി(ആനത്തോട്) Kakki (Anathodu)	Pathanamthitta പത്തനംതിട്ട	976.66	No Warning	Nil
4	ബാണാസൂര Banasura	Wayanad വയനാട്	765.70	No Warning	Nil
5	കുറ്റിയാടി Kuttiyadi	Pathanamthitta പത്തനംതിട്ട	750.87	No Warning	Nil
6	പമ്പ Pamba	Idukki ഇടുക്കി	976.75	No Warning	Nil
7	പൊരിങ്ങൽകുത്ത് Porinkuthu	Thrissur തൃശൂർ	414.20	No Warning	Nil
8	കല്ലാർകുട്ടി Kallarkutty	Idukki ഇടുക്കി	452.25	No Warning	Nil
9	ഇരട്ടയാർ Erattayar	Pathanamthitta പത്തനംതിട്ട	746.3	No Warning	Nil
10	ലോവർ പെരിയാർ Lower Periyar	Idukki ഇടുക്കി	251.8	No Warning	Nil
11	മൂഴിയാർ Moozhiyar	Pathanamthitta പത്തനംതിട്ട	184.5	No Warning	Nil
12	കല്ലാർ Kallar	Kozhikkode കോഴിക്കോ ട്	819.7	No Warning	Nil
13	പൊൻമുടി Ponmudi	Idukki ഇടുക്കി	700.55	No Warning	Nil
14	ഷോളയാർ Sholayar	Thrissur തൃശൂർ	2657.80 ft	No Warning	0

Colour Code

No Warnings	No Alerts നിലവിൽ മുന്നറിയിപ്പുകൾ ഇല്ല
Blue നീല	1st Stage of alert ഒന്നാംഘട്ട മുന്നറിയിപ്പ്
Orange ഓറഞ്ച്	2nd Stage of alert രണ്ടാംഘട്ട മുന്നറിയിപ്പ്
Red ചുവപ്പ്	3rd Stage of alert മൂന്നാംഘട്ട മുന്നറിയിപ്പ്

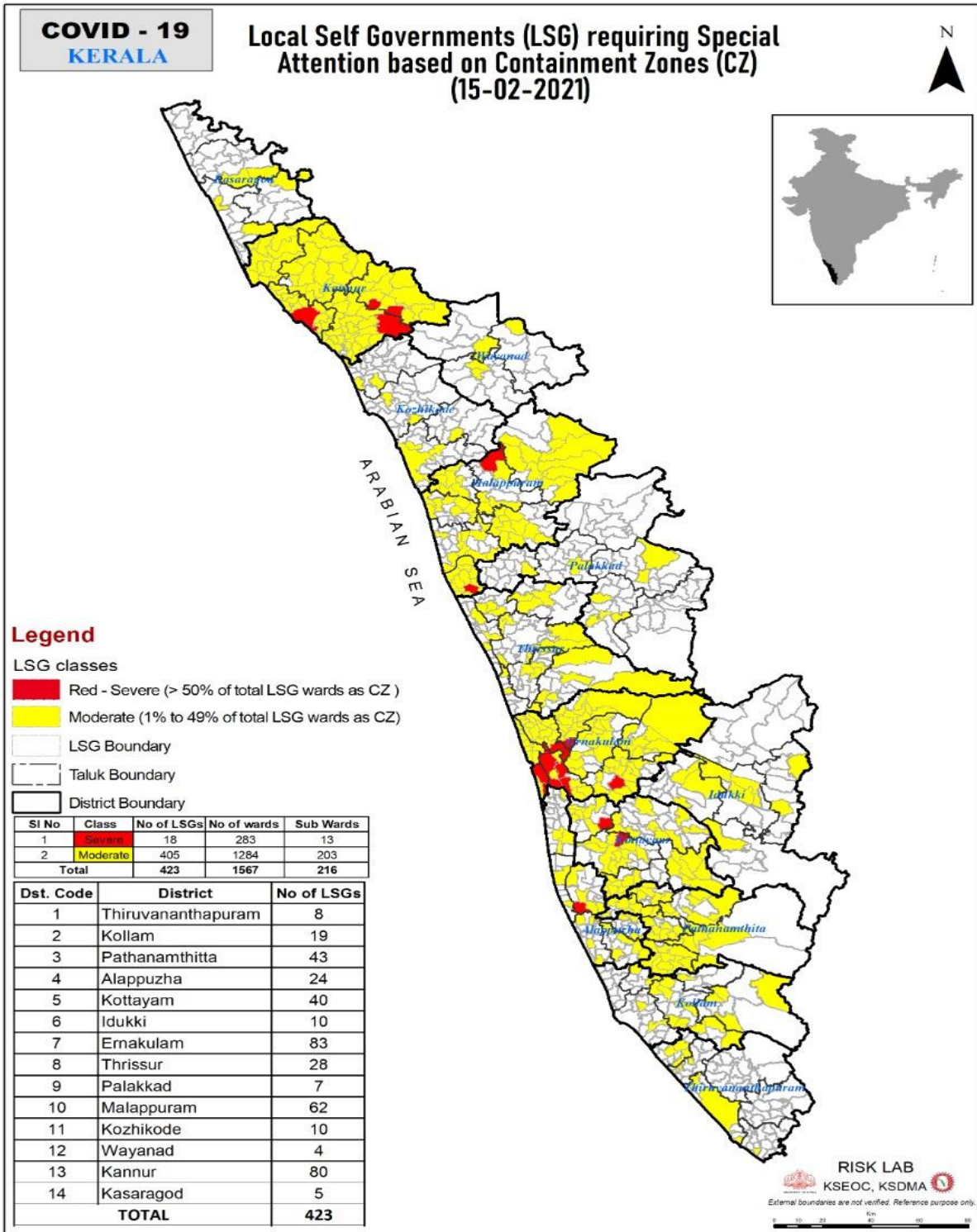
IRRIGATION RESERVOIRS STATISTICS

അലേർട്ട് നിലനിൽക്കുന്ന ജലസേചന അണക്കെട്ടുകളുടെ പട്ടിക IRRIGATION RESERVOIRS WITH ALERTS AS ON 15/02/2021, 11AM					
No.നം.	Reservoir അണക്കെട്ട്	District ജില്ല	നിലവിലെ ജലനിരപ്പ് Water Level as on date (m)	ഇന്നത്തെ മുന്നറിയിപ്പ് നില Colour Code (Today's Alert)	പുറത്ത് വിടുന്ന വെള്ളം Spill (cumecs)
1	Neyyar നെയ്യാർ	Thiruvananthapuram തിരുവനന്തപുരം	83.85	Orange Alert	6.54
2	Malankara മലങ്കര	Idukki ഇടുക്കി	41.36	Red Alert	70.50
3	Meenkara മീങ്കര	Palakkad പാലക്കാട്	152.46	Yellow	2.57
4	Malampuzha മലമ്പുഴ	Palakkad പാലക്കാട്	106.70	Yellow	21.95
5	Pothundy പോത്തുണ്ടി	Palakkad പാലക്കാട്	94.90	Yellow	5.64
6	Kallada കല്ലട	Kollam കൊല്ലം	108.93	Yellow	19.61
7	Peechi പീച്ചി	Thrissur തൃശൂർ	74.28	Yellow	5.98
8	Mangalam മംഗലം	Palakkad പാലക്കാട്	67.88	Yellow	2.32
9	Karapuzha കാരാപ്പുഴ	Wayanad വയനാട്	95.10	Yellow	3.04
10	Maniyar (Barrage) മണിയാർ	Pathanamthitta പത്തനംതിട്ട	34.40	Yellow	23.55
11	Bhoothathankettu (Barrage) ഭൂതത്താൻകെട്ട്	Ernakulam എറണാകുളം	34.30	Yellow	15.48
12	Moolathara (Regulator) മൂലത്തറ	Palakkad പാലക്കാട്	-	Yellow	11.84
13	Chimoni ചിമ്മണി	Thrissur തൃശൂർ	67.60	Yellow	13.88
14	Kanjirappuzha കാഞ്ഞിരപ്പുഴ	Palakkad പാലക്കാട്	95.10	Yellow	3.04
15	Siruvani (for TN use) ശിരുവാണി	Palakkad പാലക്കാട്	873.73	Yellow	0.47
16	Kuttiyadi കുറ്റിയാടി	Kozhikkode കോഴിക്കോട്	39.76	Yellow	0.15
Colour Code					
No Warnings	No Alerts നിലവിൽ മുന്നറിയിപ്പുകൾ ഇല്ല				
Blue നീല	1st Stage of alert ഒന്നാംഘട്ട മുന്നറിയിപ്പ്				
Orange ഓറഞ്ച്	2nd Stage of alert രണ്ടാംഘട്ട മുന്നറിയിപ്പ്				
Red ചുവപ്പ്	3rd Stage of alert മൂന്നാംഘട്ട മുന്നറിയിപ്പ്				
Dams releasing water today മുൻകരുതലിന്റെ ഭാഗമായി നിലവിൽ നിയന്ത്രിത അളവിൽ വെള്ളം പുറത്തേക്കൊഴുക്കി വിടുന്ന അണക്കെട്ടുകൾ (Yellow - മഞ്ഞ)					

ജലസേചന അണക്കെട്ടുകളിലെ തൽസ്ഥിതി
IRRIGATION RESERVOIRS STATISTICS AS ON 15/02/2021, 11 AM

No. നം.	Reservoir അണക്കെട്ട്	District ജില്ല	നിലവിലെ ജലനിരപ്പ് Water Level as on date (m)	ഇന്നത്തെ മുന്നറിയിപ്പ് നില Colour Code (Today's Alert)	പുറത്ത് വിടുന്ന വെള്ളം Spill (cumecs)
1	Vazhani വാഴാനി	Thrissur തൃശൂർ	53.20	No Warning	0.00
2	Chulliyar ചുള്ളിയാർ	Palakkad പാലക്കാട്	142.34	No Warning	0.00
3	Walayar വാളയാർ	Palakkad പാലക്കാട്	197.78	No Warning	0.00
4	Pazhassi(Barrage) പഴശ്ശി	Kannur കണ്ണൂർ	24.99	No Warning	0.00
Colour Code					
No Warnings	No Alerts നിലവിൽ മുന്നറിയിപ്പുകൾ ഇല്ല				
Blue നീല	1st Stage of alert ഒന്നാംഘട്ട മുന്നറിയിപ്പ്				
Orange ഓറഞ്ച്	2nd Stage of alert രണ്ടാംഘട്ട മുന്നറിയിപ്പ്				
Red ചുവപ്പ്	3rd Stage of alert മൂന്നാംഘട്ട മുന്നറിയിപ്പ്				

CONTAINMENT ZONES



RISK LAB
KSEOC, KSDMA

External boundaries are not verified. Reference purpose only.